

Sondertasten deaktivieren

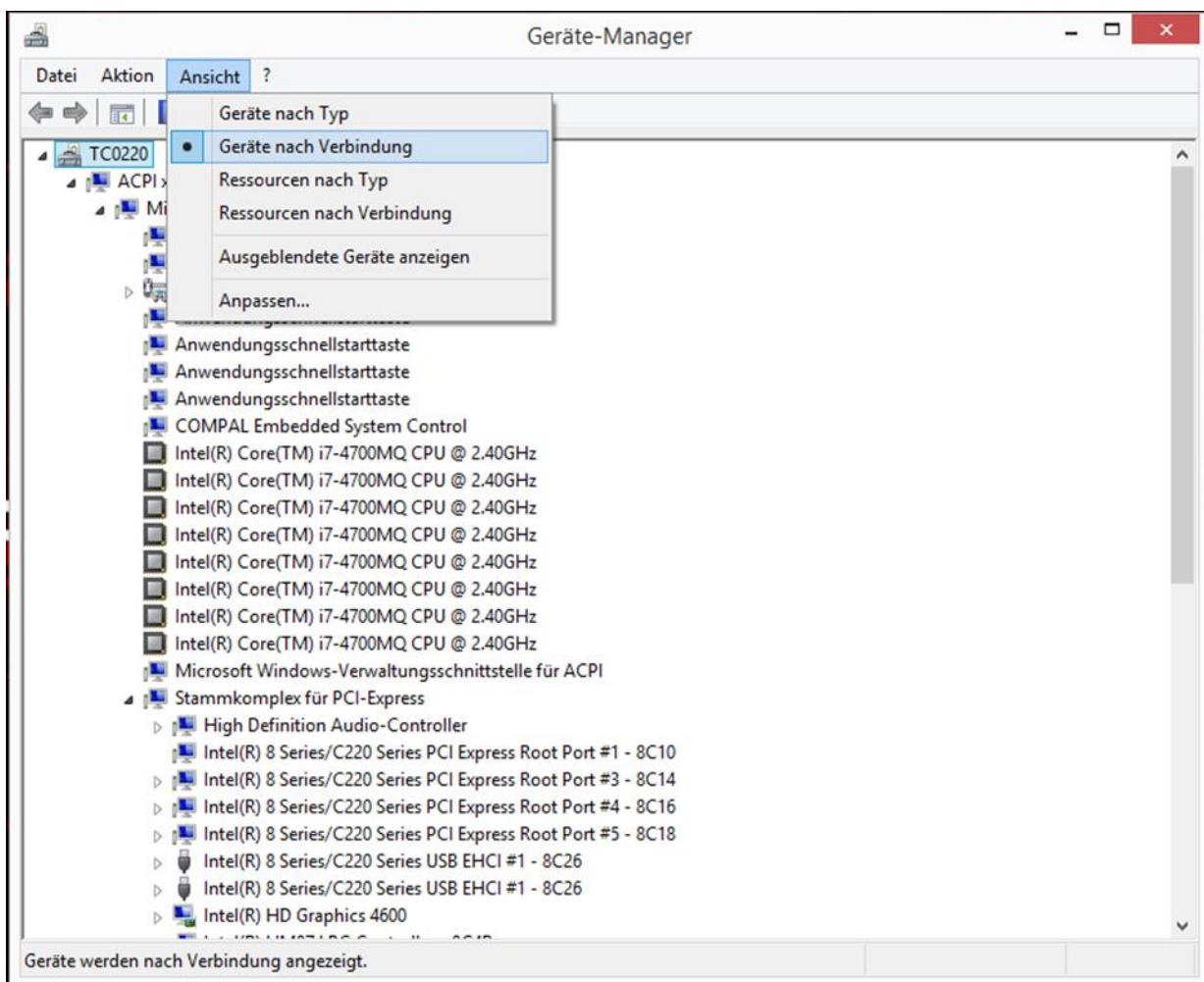


Cherry Europe GmbH
Cherrystraße 2
D-91275 Auerbach/Opf.

Sondertasten deaktivieren

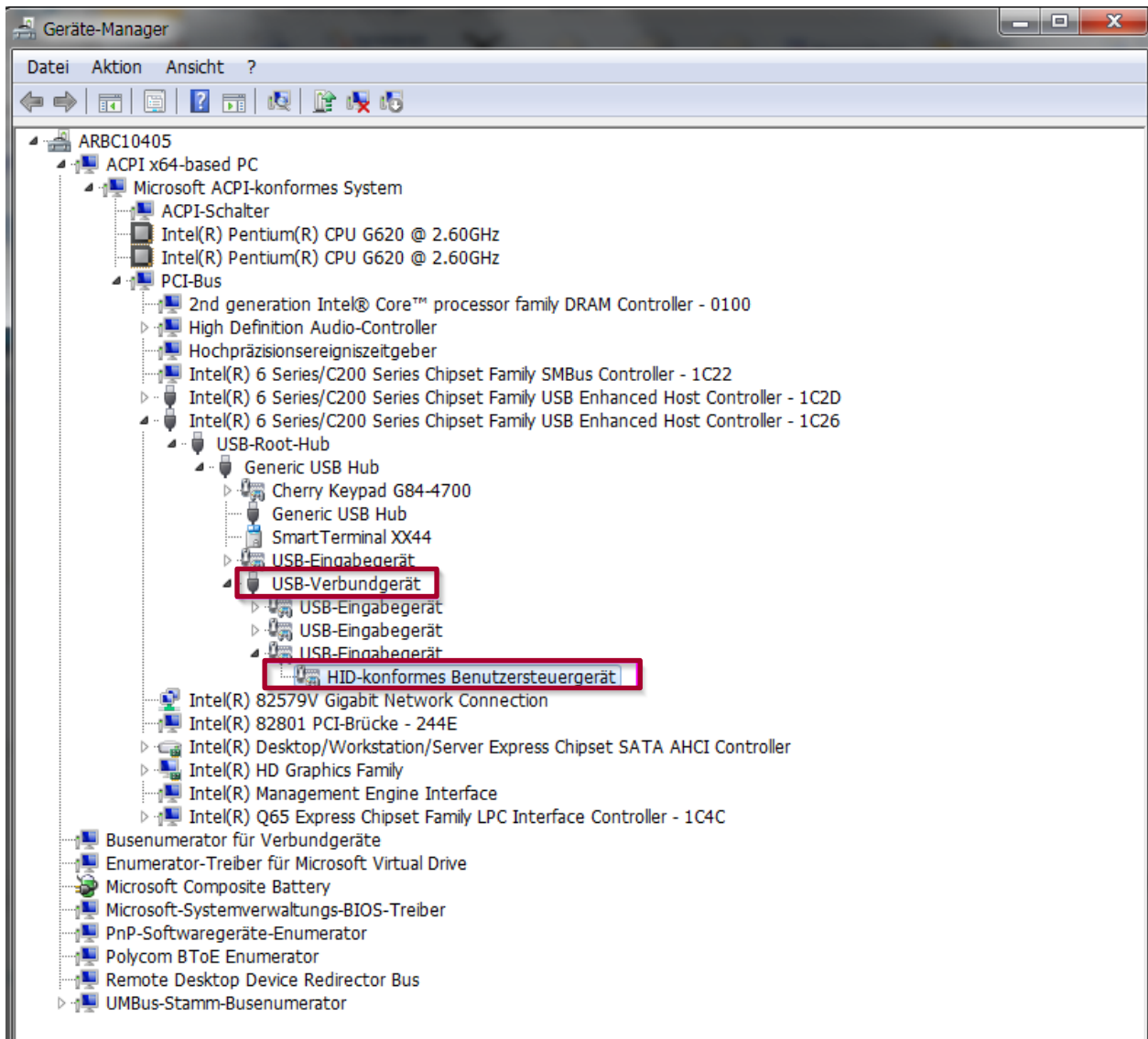
Zum Deaktivieren der Sondertasten gehen Sie bitte folgendermaßen vor:

1. Keyboard funktionsfähig am Windows System erkannt
2. Administratorenrechte müssen zur Installation vorhanden sein
3. Gerätemanager öffnen
4. Ansicht ändern -> „Geräte nach Verbindung“



Sondertasten deaktivieren

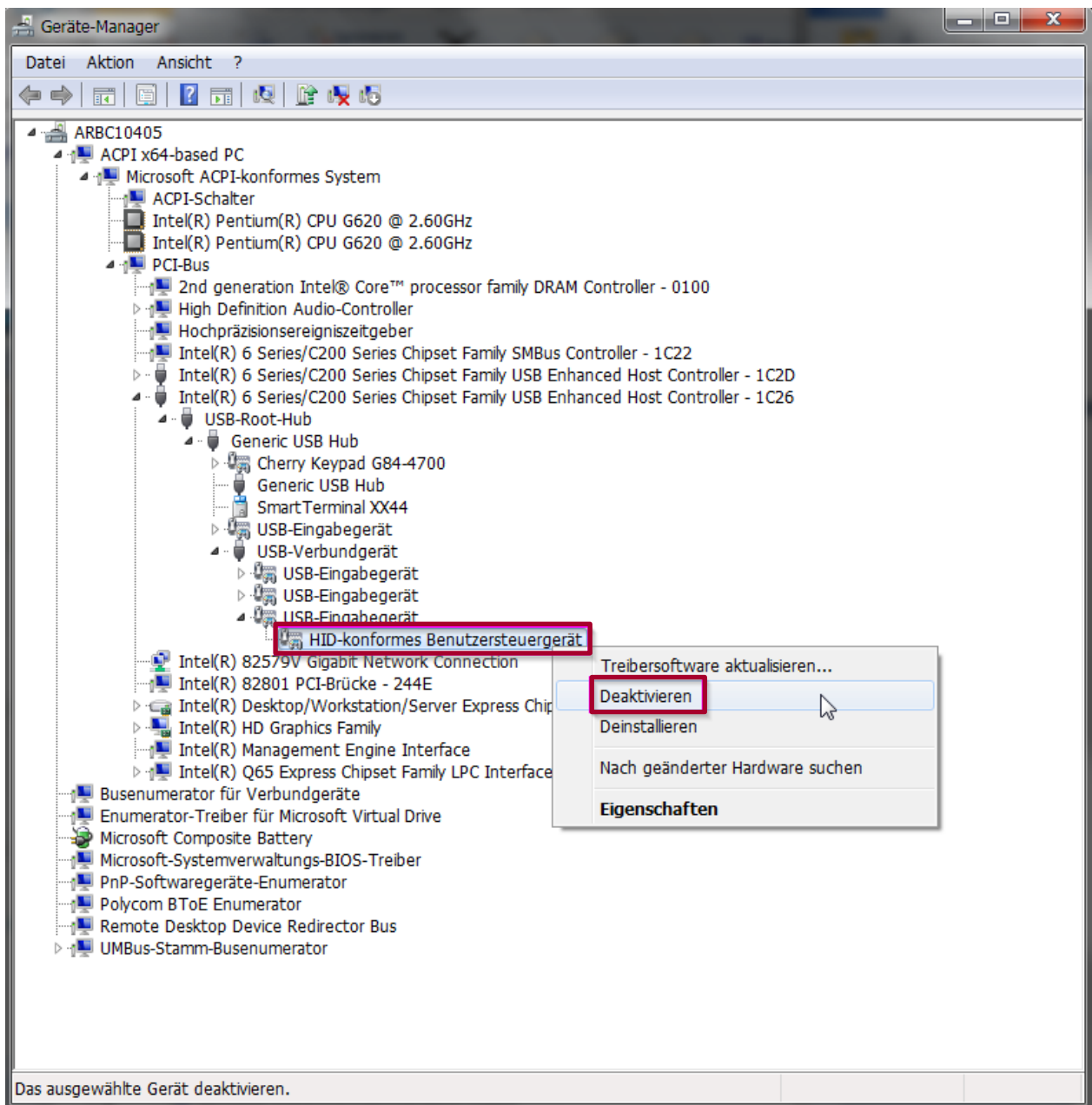
5. Zu dem USB Controller springen an dem das Gerät angeschlossen ist
6. Den USB-Controller erweitern/aufklappen
7. Das „USB-Verbundgerät“ erweitern/aufklappen



Sondertasten deaktivieren

8. Nun beim darunterliegenden „USB-Eingabegerät“ das „HID konforme Benutzersteuergerät“ deaktivieren.

(Bitte beachten Sie, dass Sie nicht das „USB-Eingabegerät“ deaktivieren, unter dem das Keyboard liegt!)



Sondertasten deaktivieren

KONTAKT

Cherry Europe GmbH

Cherrystraße
D-91275 Auerbach/Opf.

TELEFON

CHERRY Support: +49 9643 2061 100

Unsere Service-Zeiten:

Mo - Do: 9.00 - 16.00 Uhr

Fr: 9.00 - 12.00 Uhr

INTERNET

Weitere Produkte & Infos finden Sie unter cherry.de

→ Alle Produkte mit technischen Daten,
Highlights & Features

→ Ausstattungs-Varianten und sonstige
Informationen

→ Service- und Download-Center

Alle Rechte vorbehalten.

Text, Bilder und Grafiken sowie deren Anordnung in diesem Dokument der Cherry AG unterliegen dem Schutz des Urheberrechts und anderer Schutzgesetze. Der Inhalt dieses Dokuments darf nicht zu kommerziellen Zwecken kopiert, verbreitet, verändert oder Dritten zugänglich gemacht werden. Cherry AG übernimmt keine Haftung für Fehler oder Folgeschäden, die durch Ausstattung, Leistung und Gebrauch dieser Dokumentation entstehen.

Alle in diesem Dokument genannten Produkte oder Dienstleistungen sind Marken. Dienstleistungsmarken, eingetragene Marken oder eingetragene Dienstleistungsmarken der entsprechenden Eigentümer.