

Anleitung zum automatischen Aktivieren des Nummernblocks beim Rechnerneustart unter Windows 10

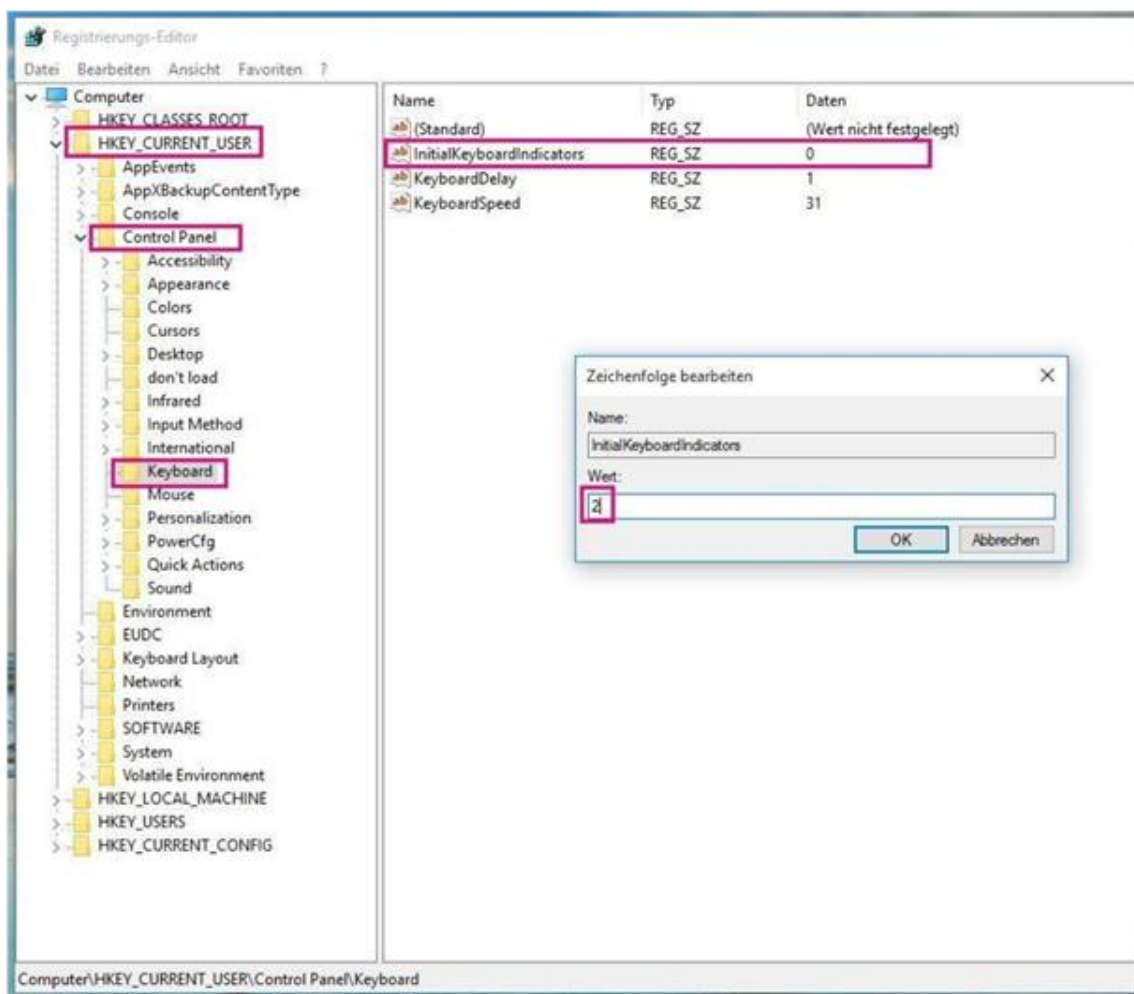


Cherry Europe GmbH
Cherrystraße 2
D-91275 Auerbach/Opf.

Aktivieren des Nummernblocks beim Rechnerstart unter Windows 10

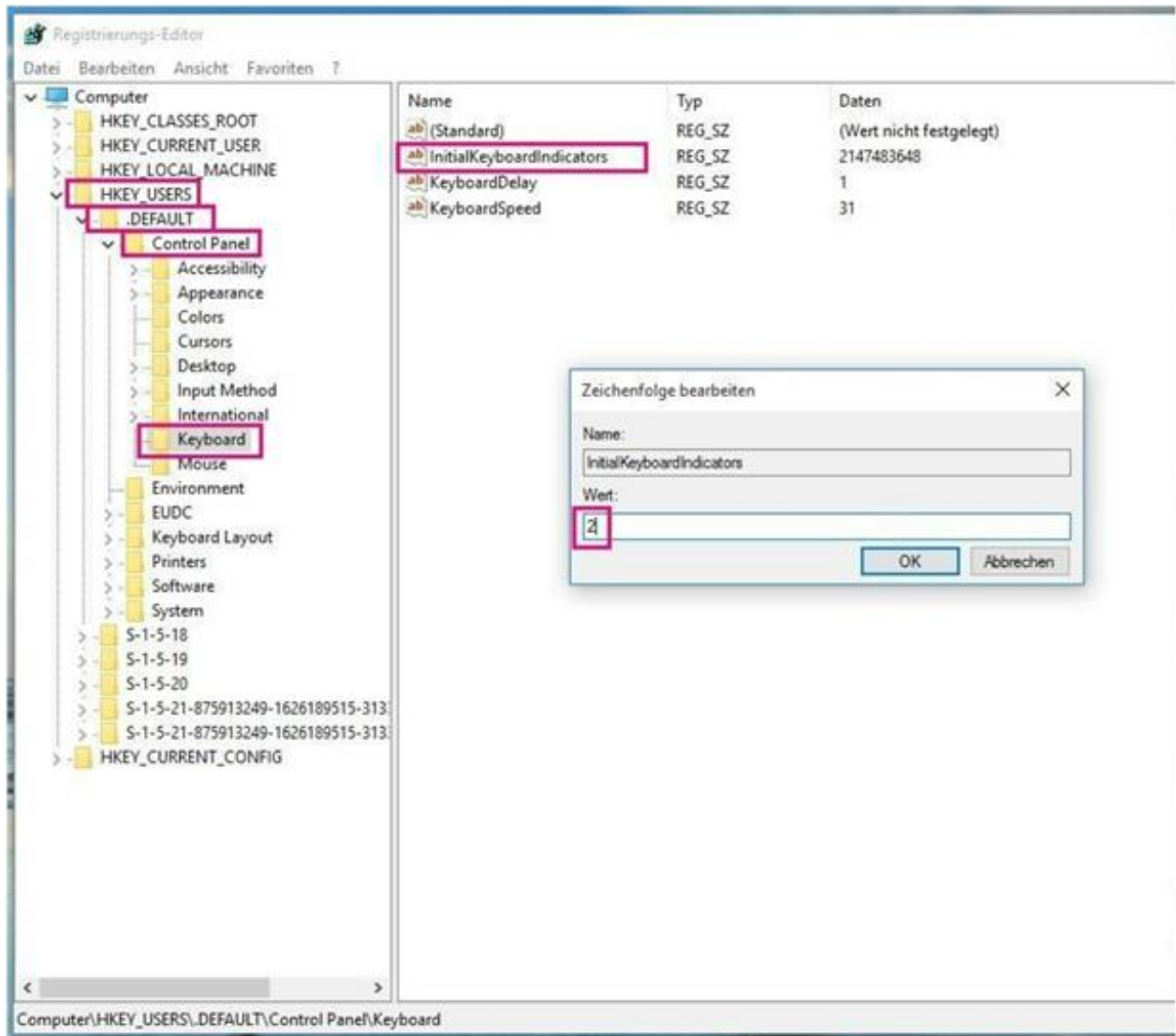
Um den Nummernblock Ihrer Tastatur unter Windows 10 bereits beim Rechnerstart zu aktivieren, gehen Sie wie folgt vor:

1. Drücken Sie die Windows Taste und „R“ gleichzeitig. Dadurch wird ein „Ausführen“-Fenster geöffnet
2. Tippen Sie den Befehl „regedit“ (ohne Anführungszeichen) ein und bestätigen dies mit OK
3. Der Registrierungs-Editor wird nun geöffnet
4. Springen Sie nach:
HKEY_CURRENT_USER > Control Panel > Keyboard > InitialKeyboardIndicators
ändern Sie hier nun den Wert auf „2“ (ohne Anführungszeichen) ab und bestätigen mit OK



Aktivieren des Nummernblocks beim Rechnerstart unter Windows 10

5. Springen Sie nach:
HKEY_USER > DEFAULT > Control Panel > Keyboard > InitialKeyboardIndicators
ändern Sie hier nun den Wert auf „2“ (ohne Anführungszeichen) ab und bestätigen mit OK



6. Starten Sie Ihren Rechner neu. Bitte verwenden Sie dazu die „Neu Starten“ Funktion und nicht die Rechner Ausschalten Funktion.
7. Nach dem Neustart ist der Nummernblock bereits zur Windows Anmeldung aktiv.

Aktivieren des Nummernblocks beim Rechnerstart unter Windows 10

KONTAKT

Cherry Europe GmbH

Cherrystraße
D-91275 Auerbach/Opf.

TELEFON

CHERRY Support: +49 9643 2061 100

Unsere Service-Zeiten:

Mo - Do: 9.00 - 16.00 Uhr

Fr: 9.00 - 12.00 Uhr

INTERNET

Weitere Produkte & Infos finden Sie unter cherry.de

→ Alle Produkte mit technischen Daten,
Highlights & Features

→ Ausstattungs-Varianten und sonstige
Informationen

→ Service- und Download-Center

Alle Rechte vorbehalten.

Text, Bilder und Grafiken sowie deren Anordnung in diesem Dokument der Cherry AG unterliegen dem Schutz des Urheberrechts und anderer Schutzgesetze. Der Inhalt dieses Dokuments darf nicht zu kommerziellen Zwecken kopiert, verbreitet, verändert oder Dritten zugänglich gemacht werden. Cherry AG übernimmt keine Haftung für Fehler oder Folgeschäden, die durch Ausstattung, Leistung und Gebrauch dieser Dokumentation entstehen.

Alle in diesem Dokument genannten Produkte oder Dienstleistungen sind Marken. Dienstleistungsmarken, eingetragene Marken oder eingetragene Dienstleistungsmarken der entsprechenden Eigentümer.