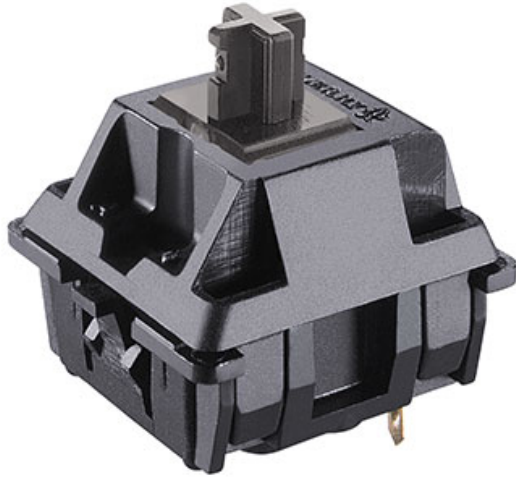


CHERRY MX SILENT BLACK



Ausführungsvarianten können von Produktabbildung abweichen

Leiseste CHERRY MX-Schalter mit patentierter (Pending Patent) Geräuschkämpfung

Leiseste CHERRY MX-Schalter - das Original ohne Kompromisse. Die patentierte (Pending Patent) Geräuschkämpfung minimiert zuverlässig jedes Betätigungsgeräusch. Das ist Qualität, Präzision und Zuverlässigkeit in seiner leisesten Form.

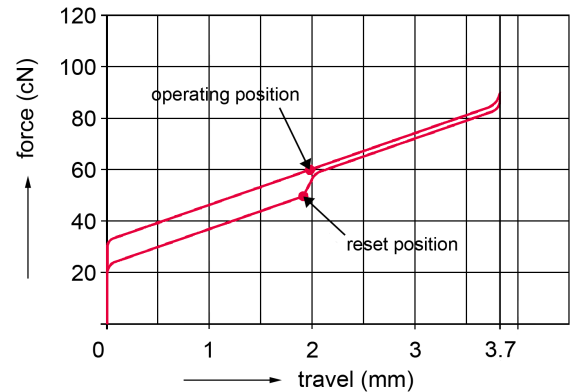
Entscheidende Vorteile

- Black Switch: Ohne Druckpunkt, lineare Betätigung - Schaltfunktion bei einem definierten Kraftaufwand von ca. 60 cN ohne Kontaktrückmeldung
- Geräuschoptimierte MX-Schalter-Variante mit weltweit einzigartiger Gold-Crosspoint Contact-Technology.
- Die einzige Lösung aus einer Hand: Patentierte (Pending Patent) Geräuschkämpfung durch integrierten 2-Komponenten-Stößel.
- Zuverlässige Dämpfung des Bottom-out und Top-out Geräusches.
- Geräuschkämpfung erfolgt im glasfaserverstärkten Sockel, ohne Einwirkung von 3rd Party-Lösungen auf den Schalter.
- Präzision "Made in Germany" mit geringer Prellzeit < 5 ms.
- Selbstreinigende Kontakte, unempfindlich gegen Staub und Schmutz
- Über 50 Millionen Betätigungen pro Schalter ohne Qualitätseinbußen.
- Dauerhaft sichere Schaltleistung in bekannter, milliardenfach bewährter "Original CHERRY Qualität".

Technische Daten:

Tastenmodul:

- Modultyp: MX
- Schutzart: IP40
- Betätigungs-Charakteristik: BLACK SWITCH SILENT Linear (60 cN)



- Befestigung: Produktabhängig, siehe Tabelle "Ausführungsvarianten"
- Schaltspannung: 12 V AC/DC max.
- Schaltstrom: 10 mA AC/DC max.
- Spannungsfestigkeit: 500 V / 50Hz
- Lebensdauer: > 50 Millionen Betätigungen
- Kontaktbestückung: Einpoliger Schließer
- Betätigungsweg: 3,7 -0,4 mm
- Vorlaufweg: 1,9 ± 0,6 mm
- Anfangskraft: 30 cN min.
- Schaltbetätigungskraft: 60 ± 20 cN
- Prellzeit: < 5 ms (bei Betätigung mit 0,4 m/s)
- Standard Rastermaß: 19,05 mm (16 mm min.)
- Beleuchtung: Produktabhängig, siehe Tabelle "Ausführungsvarianten"
- Entkopplungsdiode: Produktabhängig, siehe Tabelle "Ausführungsvarianten"
- Drahtbrücke: Produktabhängig, siehe Tabelle "Ausführungsvarianten"
- Isolierstoffe: Thermoplast (min. UL 94 HB)
- Feder: Nichtrostender Stahl
- Kontaktmaterial: Hochwertige Goldlegierung
- Lagertemperatur: -40°C bis 70°C
- Arbeitstemperatur: -10°C bis 70°C
- Luftfeuchtigkeit: Lagerung: Mittelwert <50% max. 3 Monate / 75% max. 15 Tage, Betrieb: 5% bis 95% ohne Betauung

Für Detailinformationen und die Auslegung obiger Angaben fordern Sie bitte unbedingt unsere technische Spezifikation und Zeichnung an.

Garantie- bzw. Gewährleistungsdauer:

2 Jahre gesetzliche Gewährleistung

Irrtum, technische Änderungen und Liefermöglichkeiten vorbehalten. Technische Angaben beziehen sich nur auf die Spezifikation der Produkte. Eigenschaften werden damit nicht zugesichert.

Ausführungsvarianten:

| | Produktname | Bestellnummer | Befestigung | Beleuchtung | Entkopplungsdiode | Drahtbrücke |
|----|------------------------|---------------|------------------------------|-------------|-------------------|-------------|
| 1 | CHERRY MX SILENT BLACK | MX3A-11DN | Schnappbefestigung im Rahmen | nein | ja | nein |
| 2 | CHERRY MX SILENT BLACK | MX3A-11DW | Fixierzapfen in Leiterplatte | nein | ja | nein |
| 3 | CHERRY MX SILENT BLACK | MX3A-11GN | Schnappbefestigung im Rahmen | LED in grün | nein | nein |
| 4 | CHERRY MX SILENT BLACK | MX3A-11GW | Fixierzapfen in Leiterplatte | LED in grün | nein | nein |
| 5 | CHERRY MX SILENT BLACK | MX3A-11JN | Schnappbefestigung im Rahmen | nein | nein | ja |
| 6 | CHERRY MX SILENT BLACK | MX3A-11JW | Fixierzapfen in Leiterplatte | nein | nein | ja |
| 7 | CHERRY MX SILENT BLACK | MX3A-11NN | Schnappbefestigung im Rahmen | nein | nein | nein |
| 8 | CHERRY MX SILENT BLACK | MX3A-11NW | Fixierzapfen in Leiterplatte | nein | nein | nein |
| 9 | CHERRY MX SILENT BLACK | MX3A-11RN | Schnappbefestigung im Rahmen | LED in rot | nein | nein |
| 10 | CHERRY MX SILENT BLACK | MX3A-11RW | Fixierzapfen in Leiterplatte | LED in rot | nein | nein |
| 11 | CHERRY MX SILENT BLACK | MX3A-11YN | Schnappbefestigung im Rahmen | LED in gelb | nein | nein |
| 12 | CHERRY MX SILENT BLACK | MX3A-11YW | Fixierzapfen in Leiterplatte | LED in gelb | nein | nein |