



## Subminiatur-Schalter DZ

### Technische Daten

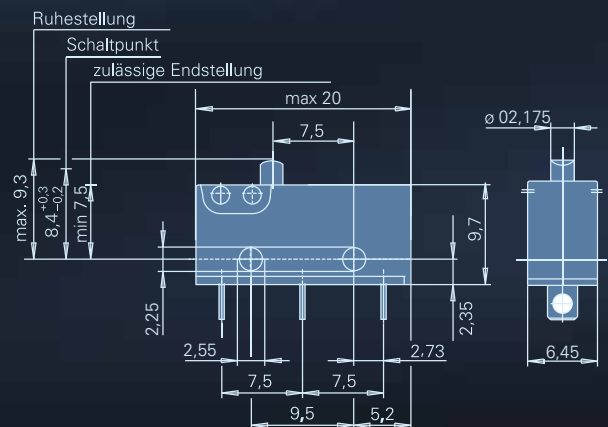
<b>Kontaktbestückung</b>	Wechsler, Öffner
<b>Kontaktöffnungsweite</b>	< 3 mm ( $\mu$ )
<b>Schaltspannung max.</b>	250 V AC
<b>Schaltstrom</b>	3 (3) A
<b>Schalt-Betätigungskraft max.</b>	220 cN ohne Zusatzbetätiger
<b>Gesamtweg</b>	1,6 mm
<b>Lebensdauer mechanisch</b>	Min. 1 x 10 <sup>6</sup> Betätigungen
<b>Lebensdauer elektrisch</b>	25E3
<b>Umgebungstemperatur</b>	-20 bis +85 °C
<b>Kriechstromfestigkeit</b>	PTI 250
<b>Werkstoffe</b>	
<b>Sockel/ Deckel</b>	PET (UL 94 V-0)
<b>Betätiger</b>	POM (UL 94 HB)
<b>Trenner</b>	LCP (UL 94 V-0)
<b>Kontakte</b>	AgSnO <sub>2</sub>
<b>Anschlüsse</b>	CuZn versilbert
<b>Zusatzbetätiger</b>	rostfreier Stahl
<b>Prüfzeichen</b>	  
<b>Schutzart Schalterinnenraum</b>	IP40

Für Detailinformationen und die Auslegung obiger Angaben fordern Sie bitte unbedingt unsere technische Spezifikation und Zeichnung an.

### Merkmale

- Zwangsöffner am NC-Kontakt
- Präzisionsschalter mit hoher Schaltgenauigkeit
- Diverse Zusatzbetätiger auch nachträglich montierbar, zwei Einhängpunkte
- Vielfältige Anschlussmöglichkeiten

### Abmessungen in mm



## Schaltleistung und Lebensdauer

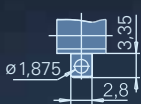
Schaltleistung nach		Lebensdauer (Schaltzyklen)			Betätigungskraft max. (cN)	Gehäuse- kennzeichnung
EN 61058-1	UL 1054	nach EN	nach UL	Lebensdauer mechanisch		
3 (3) A 250 VAC	5 A 125-250 VAC	25.000	6.000	1 x 10 <sup>6</sup>	220	DZ 1

## Vorzugsvarianten

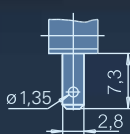
Bestell-Nr.	Schaltleistung		Anschlussart	Zusatzbetätiger	Schalt- betätigungskraft max. (cN)	Schalt- punkt (mm)	Vorlauf- weg max. (mm)	Nachlauf- weg min. (mm)	Differenz- weg max. (mm)
	EN	UL							
DZ1G-B1BA	3 (3)A, 250VAC	5A, 125-250VAC	Steckanschluss 2,8 x 0,5 mm, gerade	-	220	8,4 +0,3/-0,2	1,0	0,6	0,01- 0,15mm

## Schalterausführungen

Lötanschluss  
kurz



Steckanschluss  
2,8 x 0,5



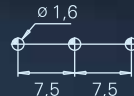
LP-Anschluss  
1,3 x 0,5



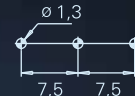
LP-Anschluss  
0,6 x 0,5



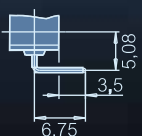
LP-Anschluss unten  
1,3 x 0,5 mm



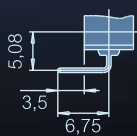
LP-Anschluss unten und seitlich  
0,6 x 0,5 mm



LP-Anschluss  
0,6 x 0,5 seitlich rechts  
ohne Fixierzapfen



LP-Anschluss  
0,6 x 0,5 seitlich links  
ohne Fixierzapfen



Seitendefinition  
mit Anschlüssen



## Bohrbilder