

# WIPPSCHALTER IN RUNDER AUSFÜHRUNG FÜR HOHE LASTEN

## SR Baureihe



### Merkmale

- Schaltleistung bis 20A bei kompakter Bauart
- In zahlreichen Farben erhältlich
- Selbstverriegelnde Rastnasen mit Drehsicherung
- Mechanische Lebensdauer min. 50.000 Betätigungen

### Eigenschaften

#### Elektrisch

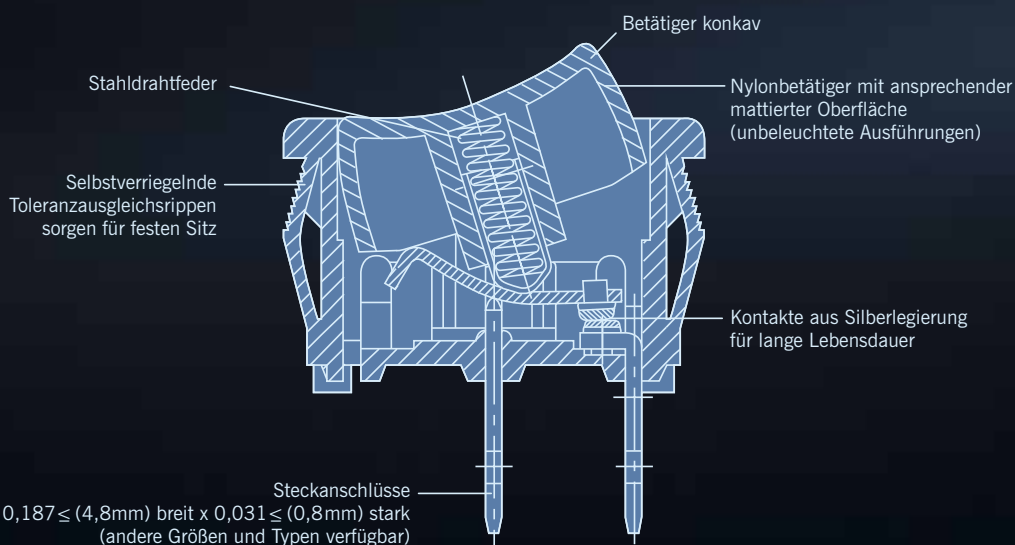
Spannungsfestigkeit:	1.000VAC 1 Minute
Isolationswiderstand:	10 <sup>8</sup> Ohm min. bei 500VDC
Durchgangswiderstand:	0,020 Ohm max.
Umgebungstemperatur:	-20°C bis +65°C

#### Materialdaten

Betätiger:	Nylon 66 94V-2
Gehäuse:	Nylon 66 94V-2
Kontakte:	Silberlegierung
Kontaktgeber:	Versilberte Kupferlegierung
Anschlüsse:	Verzinnnte Kupferlegierung

### Schaltleistung und Lebensdauer

Baureihe	Schaltleistung nach EN61058	Schaltleistung nach UL1054	Elektrische Lebensdauer	
			nach VDE (Min. Betätigungen)	nach UL (Min. Betätigungen)
SR	N/A	20A, 125VAC; 12A, 250VAC	N/A	6.000





## Beispiele für Teilenummern mit Beschreibung

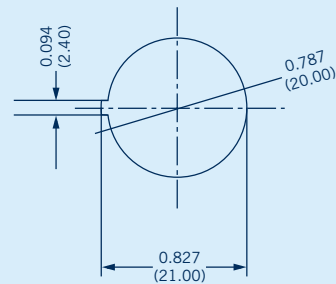
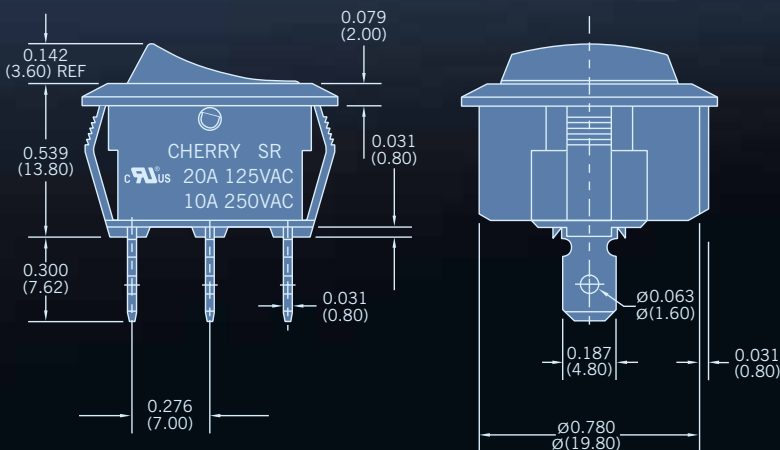
Teilenummer	Schaltung	Schalterfunktion	Anschlussart	Betätiger/Gehäusefarbe	Beschriftung
SRJ22A3BBBNN		Ein – Aus	Steckanschluss 4,8mm	Schwarz/Schwarz	○
SRJ23A3BBBNN		Ein – Aus	Steckanschluss 4,8mm	Schwarz/Schwarz	○
SRJ24A3BBBNN		Ein – Aus – Ein	Steckanschluss 4,8mm	Schwarz/Schwarz	○
SRJ24A3HBBNN		Ein – Aus – Ein	Steckanschluss 4,8mm	Schwarz/Schwarz	○ II

## Bestellschlüssel

<b>SR</b>	<b>J</b>	<b>2</b>	<b>4</b>	<b>A</b>	<b>3</b>	<b>H</b>	<b>B</b>	<b>B</b>	<b>N</b>	<b>N</b>
<b>Baureihe</b>	<b>Code</b> <b>Schaltung</b>	<b>Code</b> <b>Schalterfunktion</b>	<b>Code</b> <b>Schalterfunktion</b>	<b>Code</b> <b>Betätigerausführung</b>	<b>Code</b> <b>Beschriftung des Betätigers</b>	<b>Code</b> <b>Gehäusefarbe</b>	<b>Code</b> <b>Gehäusefarbe</b>	<b>Code</b> <b>Beleuchtung</b>	<b>Code</b> <b>Gehäusetyp</b>	
	2 Einpolig	2 Ein – Aus	3 Ein – Ein	3 Rund	B Keine Beschriftung	B Schwarz	C Braun	N Unbeleuchtet	N Keine Abdeckung	
<b>Code</b> <b>Schaltleistung</b>		4 Ein – Aus – Ein		<b>Code</b> <b>Beschriftung des Betätigers</b>	C LO IH	E Anthrazit	W Weiß			
J 20A, 125VAC; 12A, 250VAC (UL, cUL)				D OFF NO	E O I	Y Grau				
	<b>Code</b> <b>Anschlussart mm</b>			F O I	G •	<b>Code</b> <b>Betätigerfarbe</b>				
	A Steckanschluss 4,8			H I O II		A Orange				
						B Schwarz				
						G Grün				
						R Rot				
						W Weiß				
						Y Grau				

Änderungen vorbehalten

## Abmessungen inches (mm)



Empfohlene Maße  
für Wandstärke (mm)

1,00 bis 2,00